

BossCover roof EPDM Loodvervanger

Afmetingen

Afmeting Breedte x Rollengte

15 cm x 12 m

20 cm x 12 m

25 cm x 12 m

30 cm x 12 m

40 cm x 12 m

60 cm x 12 m



MAWIPEX NEDERLAND

De Poort 21
4411 PB Rilland
T +31 (0)113 55 77 77
F +31 (0)113 55 77 78
info@mawipex.nl
www.mawipex.nl

MAWIPEX BELGIË

Wijtschotbaan 7
B-2900 Schoten
T +32 (0)3 328 00 00
F +32 (0)3 328 00 04
info@mawipex.be
www.mawipex.be

BossCover roof EPDM Loodvervanger

Technische info

1. Productbeschrijving

De BossCover EPDM loodvervanger is een economische en ecologische oplossing voor dak- en gevelaansluitingen. Deze loodvervanger is een samenstelling van EPDM en een aluminium strekmetaal. Dit product werd ontwikkeld als loodvervanger met de flexibele eigenschappen van traditionele materialen én de duurzaamheid van EPDM.

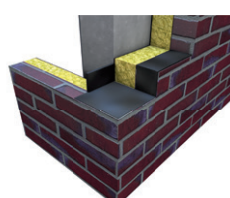
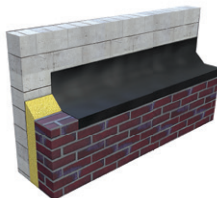
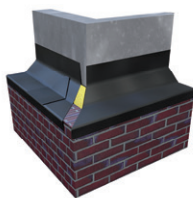
2. Voordelen

- Snelle en eenvoudige applicatie
- Milieuvriendelijk en te hergebruiken
- Hoge levensduurverwachting
- In lange lengtes aan te brengen
- Zeer flexibel en goed vervormbaar
- Minder diefstal gevoelig t.o.v. lood

3. Toepassing

Eenvoudig en snel aan te brengen en kan ideaal worden gebruikt als:

- Waterkering en loodvervanger in de gevel
- Waterkering rondom dakkapellen
- Waterkering en loketten t.b.v. hellende dakvlakken en schoorstenen
- Alternatief voor zinken kilgoot
- Bij onderdorpels van kozijnen
- De overlappen zijn waterdicht te maken met BossCover Rubber Seal



4. Technische specificaties

Algemeen

BossCover (volledige alu wapening)

Lengte	12 m	Polymeer	EPDM
Breedte	150 mm/200 mm/250 mm/300 mm/400 mm/600 mm	Kleur	Zwart
Dikte	2,0 mm	Massa	2,75 kg/m ²

Materiaaleigenschappen

		Specificaties	Gemeten
Uiterlijk (EN1850-2)		Voldoen	Voldoet
Rechtheid van de kanten (EN1848-2)	mm	≤ 30	Voldoet
Vlakheid (EN1848-2)	mm	≤ 10	Voldoet
Nagelscheursterkte (l/b) (EN 12310-1)	N	≥ 50	70
Veroudering (EN 1296/EN 1928)	-	Voldoen	Voldoet
Afschuifsterkte naadverbinding (EN 12317-2)	N/50mm	≥ 200	282
Brandwerendheid (EN 13501-1)	-	Klasse E	Klasse E
Vouwweerstand bij verlaagde temp. (EN 495-5)	°C	≤ -45	≤ -45
Waterdichtheid (EN 1928)	-	Waterdicht	Voldoet
Alkalibestendigheid (EN 1847 / EN 1928)	-	Voldoen	Voldoet
Waterdampdiffusieweerstandsgetal (EN 1931)	-	70.000	70.000