

BossCover universeel Montage anker

VERPAKKINGS- EENHEID

1 stuk

12 stuks

48 stuks

BossCover montage anker

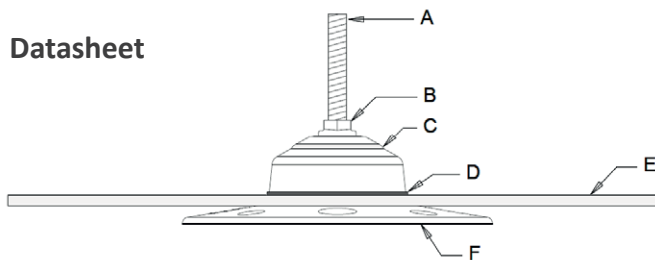
Dankzij het BossCover montage anker is het eenvoudig om o.a. zonnepanelen, ventilatie units, airco buitenunits, zonnecollectoren, enz.... mechanisch, en ballastvrij op platte en (licht) hellende dakconstructies te bevestigen. Door het montage anker te combineren met één van de 4 beschikbare afdichtingen (EPDM, Bitumen, PVC en TPO) is een snelle waterdichte aansluiting op de afdichting eenvoudig uit te voeren.

Kenmerken en voordelen

- Toepasbaar op platte daken (tot 45°)
- Te combineren met afdichting slabbe (EPDM, Bitumen, PVC en TPO)
- Eenvoudige en snelle montage
- Waterdichte aansluiting
- Voorkomt schade aan de dakbedekking veroorzaakt door verschuivingen en/of ballast laag
- Bestand tegen hoge druk-en trekkrachten
- Toepasbaar op bijna alle onderconstructies van hout, metaal en beton
- Zeer licht in gewicht (+/- 440 gram à EPDM en +/- 820 gram à bitumen)

Het bevestigingssysteem bestaat uit een zwarte kunststof plaat voorzien van 4 bevestigingsgaten. Op de kunststof plaat zit een zwarte kunststof waterkering bevestigd met een RVS schroefdraadbus voor M10.

Datasheet



- A Klinkbout M 10x100 RVS360
- B Borgmoer M 10x100 RVS360
- C Afdekkap Ø 66 mm
- D EPDM afdichtring 2 mm
- E Dakbedekking Ø 330 mm (apart te bestellen)
- F Bevestigingsplaat Ø 150 mm

Trekkrachten

Product	Ondergrond	Testrichting	Resultaat
PV-anker	Hout	Verticaal	5.70 kN
PV-anker	Staal	Verticaal	2.50 kN
PV-anker	Beton	Verticaal	3.80 kN

MAWIPEX NEDERLAND

De Poort 21
4411 PB Rilland
T +31 (0)113 55 77 77
F +31 (0)113 55 77 78
info@mawipex.nl
www.mawipex.nl

MAWIPEX BELGIË

Wijtschotbaan 7
B-2900 Schoten
T +32 (0)3 328 00 00
F +32 (0)3 328 00 04
info@mawipex.be
www.mawipex.be

BossCover universeel Montage anker

Zelfklevende EPDM - Technische info

1. Omschrijving

De zelfklevende EPDM is een 1,52 mm dikke ongewapende ge vulkaniseerde EPDM strip, gelamineerd op een zelfklevende tape. De tape wordt beschermd door een polyester film met een uitstekende weerbestendigheid en die gemakkelijk kan worden verwijderd. De zelfklevende EPDM bespaart op uw plaatsingskosten en is een milieuvriendelijk alternatief voor de traditionele methodes die gebruik maken van contactlijmen.

2. Voorbereiding

De ondergrond en/of de aansluitende oppervlakken moeten worden voorbehandeld met een hechtprimer waarbij een sponshouder en schuursponsje wordt gebruikt. Het gebruik van andere producten is niet toegestaan. Als het product langere tijd aan lage temperaturen (<15°C) werd blootgesteld, dient het voor gebruik op kamertemperatuur te worden gebracht.

3. Verwerking

Zorg voor een mechanische bevestiging (bevestiging strips en schroeven) van de EPDM die onder de afvoerslab zit. Breng de hechtprimer aan volgens de benodigde afmetingen (groter dan de zelfklevende EPDM) en laat de primer voldoende drogen. Verwijder de plasticfolie en kleef de zelfklevende EPDM op de EPDM dakbedekking waarbij een overlap wordt gerespecteerd van min. 75 mm t.o.v. alle schroeven. Rol de zelfklevende EPDM aan met een brede rubberen handroller. Breng de hechtprimer aan op de randen van de zelfklevende EPDM en verzegel alle randen met BossCover RubberSeal of gelijkwaardige zwarte UV bestendige verzegelingskit. Bij een hoekverandering dient ter hoogte van de kim een rond geknipte vormfolie versterkingsstrook aangebracht te worden. Bij verticale plaatsing dient ter hoogte van de afvoer de ondergrond verlaagd te worden om zo waterstagnatie te beperken.

Compatibel met Firestone EPDM materialen.

4. Verbruik

In overeenstemming met de afmetingen van het detail. Aaneensluitende strips moeten elkaar minstens 25 mm overlappen en deze overlap moet voorzien worden van een vormfolie patch of vormfolie versterkingsstrook.

5. Eigenschappen

Fysisch

- Hoge weerstand tegen U.V. stralen en ozon.
- Behoudt zijn soepelheid bij zowel lage als hoge temperaturen.

- Kan worden toegepast bij temperaturen tussen -20°C en +50°C.
- Uitstekende hechting aan toegelaten ondergronden.

Technisch

	EPDM Flashing	Butyltape
Basis	EPDM	Rubber Polymeren
Kleur	Zwart	Zwart
Oplosmiddelen	Geen	Geen
Vaste Stoffen (%)	100	100
Toestand	Ge vulkaniseerd	Ge vulkaniseerd
Dikte (mm)	1,52	0,51

6. Stockage

Houd het materiaal tot gebruik uit direct zonlicht.

7. Levensduur

Te verwachten levensduur van 12 maanden, indien opgeslagen volgens bovenvermelde voorwaarden. Informatie met betrekking tot levensduur is echter geen vast gegeven maar dient te worden beschouwd enkel en alleen als een richtlijn. De werkelijke levensduur is afhankelijk van de historiek van opslag en stockage. De kwaliteit en bruikbaarheid van een product dient daarom steeds te worden nagegaan: Butyltape moet zonder moeite kunnen verwijderd worden van de beschermfilm, zonder dat deze laatste blijft kleven of scheurt.

8. Algemene installatie richtlijnen

De windbelastingen, bevestigingsafstanden moeten vooraf berekend worden. De Klant, projecteigenaar en architect moeten altijd onafhankelijk advies van een gecertificeerd bouwkundige en/of calculator inwinnen om zeker te zijn dat aan de bouwvoorschriften voldaan wordt. Het is aan te bevelen de montage ankers door gecertificeerde verwerkers (dakdekkers) te laten monteren. De maximaal voorgeschreven montageafstand bedraagt 1,40 meter per montage anker.

Andere versies met bitumen, PVC en TPO op aanvraag verkrijgbaar.

Keuze uit 4 varianten

- Op voorraad:
 - EPDM (zelfklevende EPDM à primer)
 - Bitumen (elastomeerbitumen SBS, dikte 5 mm, zwarte leislag) à brandrol
- Op bestelling:
 - PVC
 - TPO (PP)

9. Voorzorgsmaatregelen

Op te vragen bij uw leverancier.